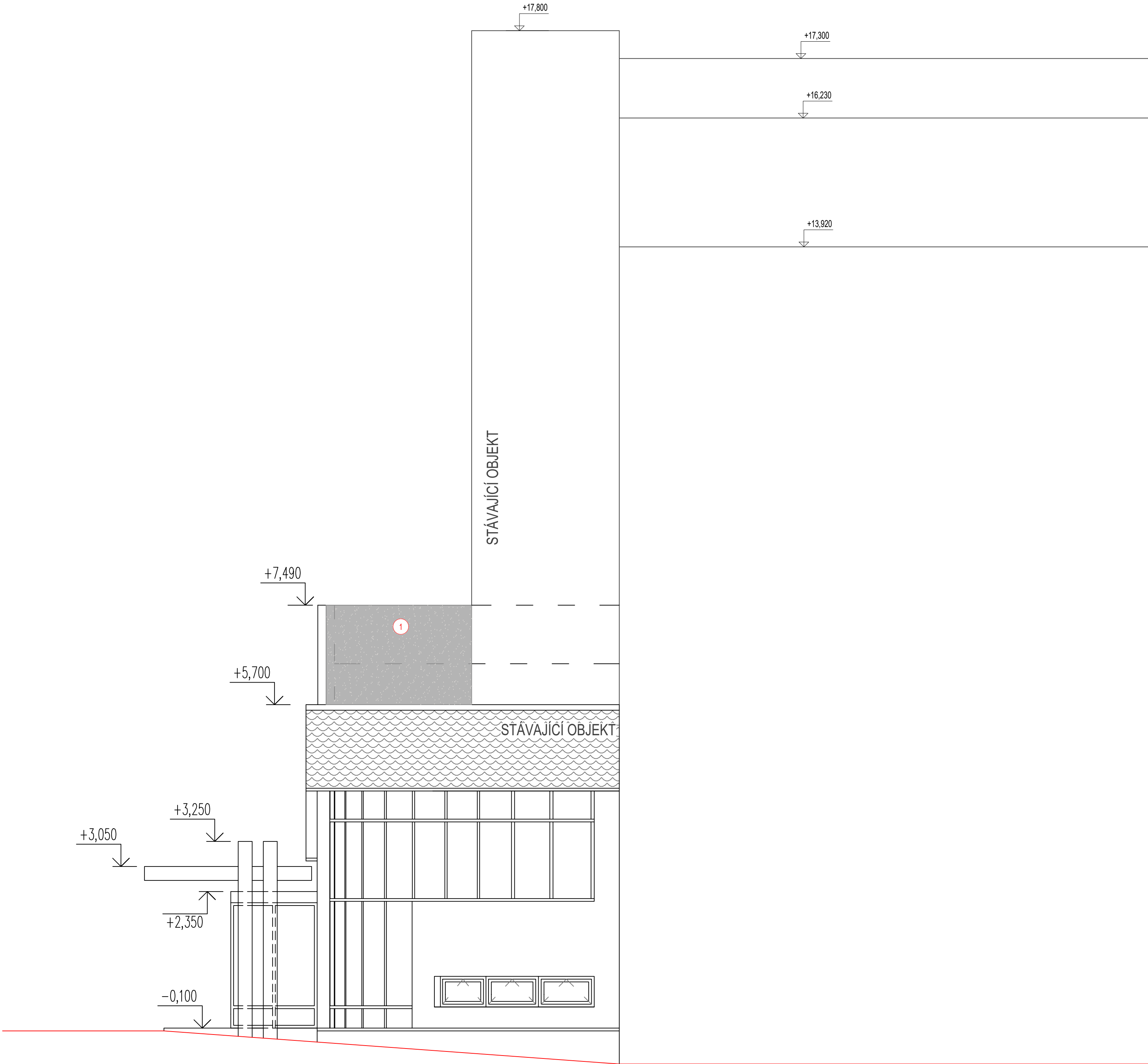


POHLED JIHOVÝCHODNÍ



LEGENDA POVRCHOVÝCH MATERIÁLŮ

- 1
- EXTERIÉROVÁ FASÁDNÍ OMÍTKA S LAZUROU, VIZ VÝPIS SKLADEB STĚN
- 2
- POLYCARBONATOVÉ FASÁDNÍ PANELE BÍLÉ-PISKOVANÉ BARVY, ODSŤÍN METALLIC ICE, RÁM - AL PROFILY, BARVA HLINÍK ODSŤÍN RAL 9006
- 3
- SLOUPKOPŘÍČKOVÁ FASÁDA, ČÍRÉ SKLO, BEZPEČNOSTNÍ, PROTISLUNĚČNÍ
- Q-01
- HLINÍKOVÁ OKNA, BAREVNÝ ODSŤÍN RÁMŮ RAL 9010; ZASKLENO IZOLAČNÍMI TROJSKLY Uw 0,9W/m²K; BLIŽŠÍ SPECIFIKACE VIZ - VÝPIS VÝPLNÍ OBVODOVÝCH KONSTRUKCÍ
- Q-02
- HLINÍKOVÉ VSTUPNÍ DVEŘE, BAREVNÝ ODSŤÍN RÁMŮ RAL 9010; PLNÁ VÝPLŇ Uw=1,0 W/m²K; BLIŽŠÍ SPECIFIKACE VIZ - VÝPIS VÝPLNÍ OBVODOVÝCH KONSTRUKCÍ
- Kxx
- KLEMPÍŘSKÉ PRVKY - BLIŽŠÍ SPECIFIKACE VIZ - VÝPIS KLEMPÍŘSKÝCH PRVKŮ

VYSVĚTLIVKY ZNAČENÍ VÝROBKŮ:

- K
- KLEMPÍŘSKÉ VÝROBKY - KONKRÉTNÍ TYPY (DLE ČÍSLA) VYPŠÁNY VE VÝPISE VÝROBKŮ
- Z
- ZÁMEČNICKÉ VÝROBKY - KONKRÉTNÍ TYPY (DLE ČÍSLA) VYPŠÁNY VE VÝPISE VÝROBKŮ
- OV
- OSTATNÍ VÝROBKY - KONKRÉTNÍ TYPY (DLE ČÍSLA) VYPŠÁNY VE VÝPISE VÝROBKŮ
- O
- OKNA - VÝPLNĚ OTVORŮ OBÁLKY BUDOVY - KONKRÉTNÍ TYPY (DLE ČÍSLA) VYPŠÁNY VE VÝPISE VÝROBKŮ

POZNÁMKA K ZAKRESLENÍ POHLEDŮ:

-
- NĚKTERÉ FASÁDNÍ PRVKY MOHOU BÝT PRO PŘEHLEDNOST NAKRESLENY V ODLIŠNÉM MĚŘÍTKU, NEŽ BUDOU VYPADAT VE SKUTEČNOSTI

OBECNÁ POZNÁMKA K PD:

-
- V TÉTO DOKUMENTACI BYLY PROJEKTANTEM ZVOLENY REFERENČNÍ MATERIÁLY, VÝROBKY A SYSTÉMY, KTERÉ VYKAZUJÍ POŽADOVANÉ TECHNICKÉ PARAMETRY. TYTO MATERIÁLY, VÝROBKY A SYSTÉMY MOHOU BÝT NAHRAZENY JINÝMI , ZA PŘEDPOKLADU, ŽE BUDOU DODRŽENY PROJEKTEM POŽADOVANÉ TECHNICKÉ A DESIGNOVÉ PARAMETRY TĚCHTO ZVOLENÝCH A DOPORUČENÝCH REFERENČNÍCH STANDARDŮ. VÝŠE UVEDENÝ POSTUP MUSÍ BÝT VŽDY ODSOUHLASEN STAVEBNÍKEM, TDI A GPS.

0,000=252,18 m n.m. Bpv, S–JTSK

REVIZE	KDO	KDY	REV.

Projektant

Zodpovědný projektant profese

Generální projektant



Zodpovědný projektant ING. ARCH. MARTIN PÁLKA

Akce

REKONSTRUKCE TĚLOCVIČNY

UPOL FTK, TŘ.MÍRU 676/111, OLOMOUC

DOKUMENTACE PRO PROVEDENÍ STAVBY

Investor UPOL FTK Lokalita Olomouc Naředín

Dílčí část–profese D.1.1 Architektonické a stavebně–technické řešení

Výkres

POHLED JIHOVÝCHODNÍ

Měřítko	1:50	Datum	ONOR 2024
Zpracoval	Ing. Bc. David Pešínska	Kontroloval	Ing.arch. Martin Pálka
Číslo akce	Výkres číslo		Revize
1232	D.1.1.11		00